



KS & KSC

Segment-Kreissägeblätter



Kampmann Segment-Kreissägeblätter

KS

MADE BY KAMP MANN

Konzept

Die Kampmann-Gruppe verwendet eine stabile Konstruktion mit vergüteten Stammblättern und aufgesetzten, vernieteten HSS-Schneidsegmenten, die einen optimalen Verschleißschutz und eine hohe Standzeit bieten. Abmessungsbereich: von 250 mm bis 1600 mm Durchmesser sind Standards. Die Haupt- und Nebenbohrungen werden nach Kundenangaben gefertigt.

Die Standard-Ausführung umfasst bei unseren Segment-Kreissägeblättern die Vor- und Nachschneidergeometrie, die HSS-Stahlqualität (1.3343) sowie die erforderlichen Haupt- und Nebenbohrungen.

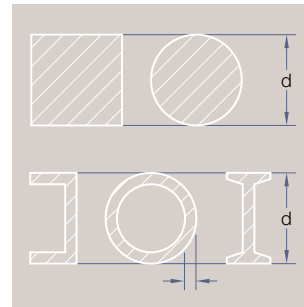
Die Segment-Kreissägeblätter sind ebenfalls in der Qualität 1.3243 (Kobaltlegierung) erhältlich.

Segmente	HSS (1.3343) / HSS-E (1.3243)
Härte	64 +/- 1 HRC / 65 +/- 1 HRC

Anwendungsbereich

Trennen von Vollmaterialien, Rohren und Profilen

- Leichtmetalle
- allgemeine Baustähle
- Vergütungsstähle
- Stahlguss
- Gusseisen
- Federstähle
- rost- und säurebeständige Stähle
- unlegierte Werkzeugstähle
- hochlegierte Werkzeugstähle



Anwendungsparameter

Werkstoff	Festigkeit N/mm ²	Schnittge- schwindigkeit V _c =m/min	Spanwinkel	Freiwinkel	Vorschub/ Zahnpaar f _z =mm/Zp	Kobalt- legierung
Leichtmetalle	100 - 300	500 - 1350	25 - 28	10 - 12	0,05 - 0,08	
Baustähle	330 - 700	18 - 35	18	8	0,11 - 0,14	
Unlegierte Werkzeugstähle	600 - 700	10 - 15	14 - 16	6	0,06 - 0,07	
Hochlegierte Werkzeugstähle	800 - 900	10 - 12	13 - 16	6 - 8	0,05 - 0,07	
Rost- und säure- beständige Stähle	500 - 800	10 - 15	13 - 15	6 - 8	0,05 - 0,08	
Stahlguss	380 - 520	20 - 28	15 - 20	8 - 10	0,12 - 0,14	
Gusseisen	150 - 700	15 - 25	15 - 20	6 - 8	0,09 - 0,14	

Die Angaben sind Richtwerte, die je nach Sägemaschine einstellbar sind. Schwankungen in der Materialgüte können Abweichungen von den genannten Angaben erforderlich machen.



Durchmesser	Anzahl der Segmente	Durchmesser	Anzahl der Segmente
250	12	660	20
275	12	710	24
315	14	760	24
355	16	800	24
360	16	810	24
370	16	860	24
385	18	910	30
400	16	1010	30
410	18	1100	30
420	18	1110	36
425	18	1210	36
460	18	1250	36
470	18	1310	36
505	18	1400	36
510	18	1410	36
560	18	1430	36
610	20	1510	36
630	20	1600	40

Standard-Abmessungen in mm

Weitere Abmessungen und Ausführungen sind auf Anfrage erhältlich.



PVD-beschichtete Segment-Kreissägeblätter sind bis 710 mm Durchmesser erhältlich.

Vorteile

- hohe Schnittgeschwindigkeiten
- hohe Vorschubgeschwindigkeiten
- hoher Verschleißschutz
- höhere Produktivität
- niedrige Produktionskosten

Impressum

Konzept & Realisation

Albert Hovine
Kampmann GmbH

Layout, Design & Fotografie

Jorge Rodrigues
JorgeDesign - Werbeagentur

Details

Änderungen bezüglich Design und technischen
Verbesserung vorbehalten.

Copyright

Alle Urheber- und Eigentumsrechte sowie
Trademarks und Copyrights sind vorbehalten.
Nichts aus dieser Broschüre darf reproduziert
werden ohne die schriftliche Genehmigung der
Firma Kampmann.

Alle Rechte vorbehalten.

© Copyright 2010 by Kampmann



Kampmann GmbH - saw technology

Oberallener Weg 30 . D - 59069 Hamm
T +49 (0) 2385 932 85-0 . F +49 (0) 2385 932 85-55
www.kampmann-gmbh.de

